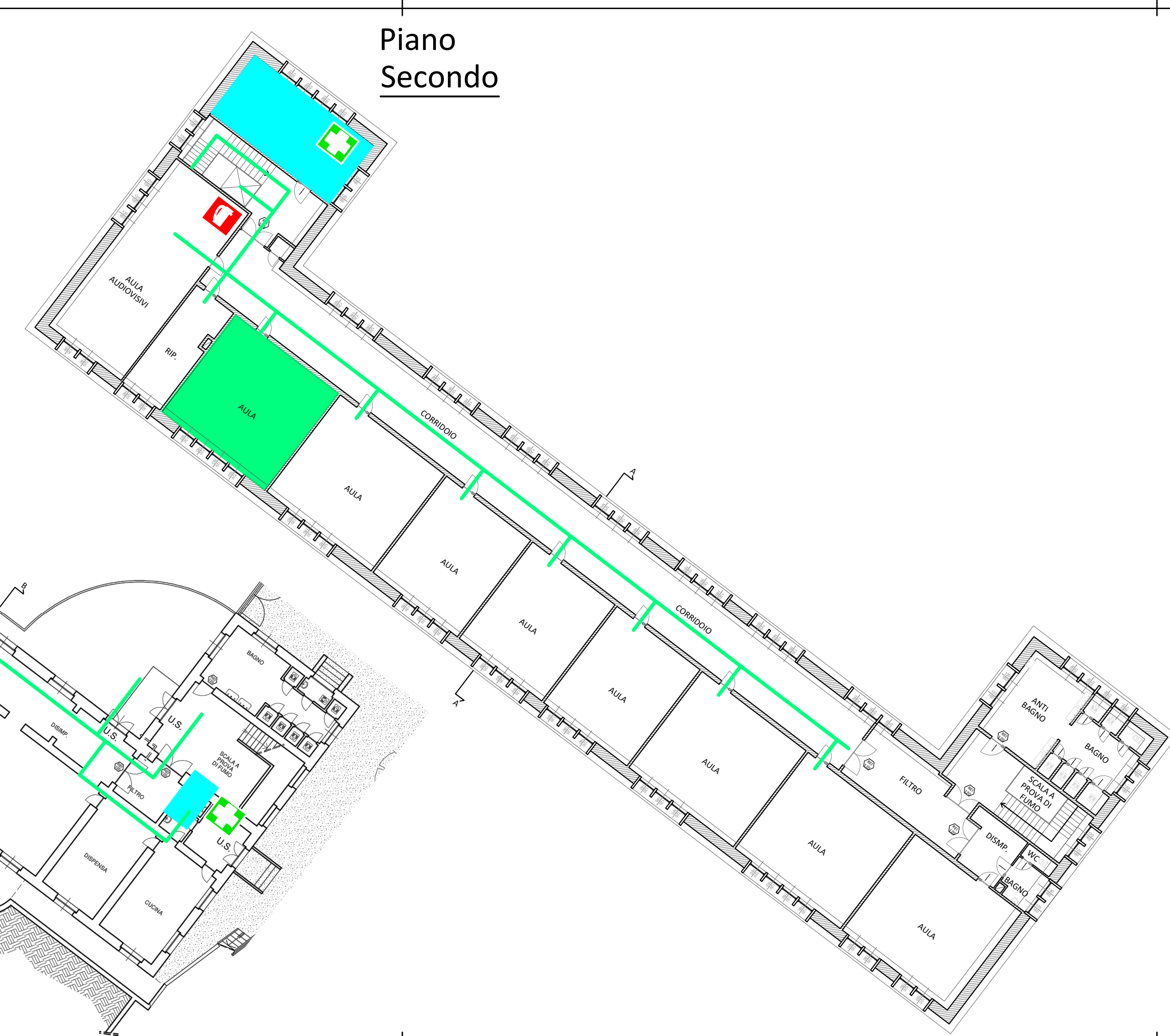


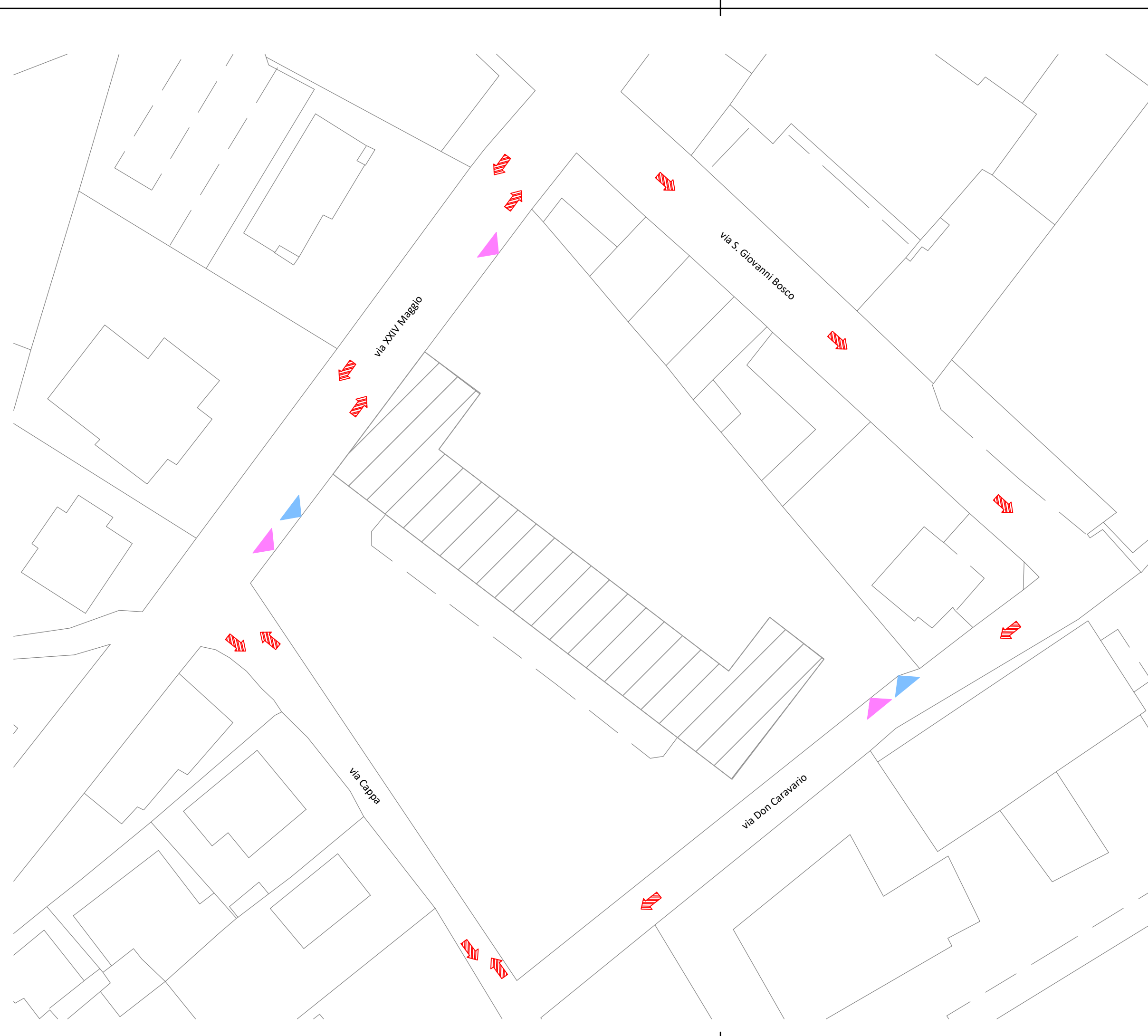
Piano
Interrato



Piano
Secondo



Planimetria



LEGENDA:

- AREA DEPOSITO E STOCCAGGIO
- SERVIZIO IGIENICO
- INGRESSO CARRAIO
- INGRESSO PEDONALE
- SENSO DI MARCIA
- RECINZIONE
- PERCORSI PEDONALI

COMMITTENTE:

REGIONE PIEMONTE

COMUNE DI CUORGNE'

TORINO METROPOLI

Comune di Cuorgne'

IL RESPONSABILE DEL PROCEDIMENTO:

OGGETTO:

LOCALITÀ DELL'INTERVENTO:

FASE PROGETTUALE:

Progettazione, dl, contabilità, coordinamento sicurezza per manutenzione straordinaria edifici scolastici pubblici - scuola elementare A.Peno - CUP: D75B18003820001

COMUNE DI CUORGNE', VIA XXIV Maggio, N° 3

PROGETTO DEFINITIVO-ESECUTIVO

8	-	-	-	-	-
7	-	-	-	-	-
6	-	-	-	-	-
5	-	-	-	-	-
4	-	-	-	-	-
3	-	-	-	-	-
2	-	-	-	-	-
1	24/05/2019	Consegna progetto esecutivo	E.M.	L.V.	D.G.
REVISIONE	DATA	DESCRIZIONE	REDATTO	VERIFICATO	RIESAMINATO

TITOLO:

ARCHIVIO:

FILE N°:

PIANTE E PLANIMETRIA DI CANTIERE

4653

TAV.C.01_PLANIMETRIA_CANTIERE

DATA:

TAVOLA N°

SCALA:

Loranzè, Maggio 2019

C.01

1:50 - 1:100

SERTEC

ENGINEERING CONSULTING

31 Strada Provinciale 222
10010 Loranzè (TO)
TEL. 0125.1970499 FAX 0125.564014
e-mail: info.sertec@ilquadrofoglio.to.it
www.sertec-engineering.it

ISO 9001

CERTIFICATO

IT259049

FIDIC

oice

Associazione delle organizzazioni di ingegneria di architettura e di consulenza socio-economica

PROGETTISTA:

ALTRA FIGURA:

TIMBRO:

Dott. Ing. Domenico GABRIELE
N° 7261 T ALBO INGEGNERI
PROVINCIA DI TORINO

ALTRA FIGURA:

TIMBRO:

IL DIRETTORE TECNICO:

Dott. Ing. Gianluca DETTO

INGEGNERI DELLA PROVINCIA DI TORINO

Dott. Ing. Domenico GABRIELE
N° 7261 T